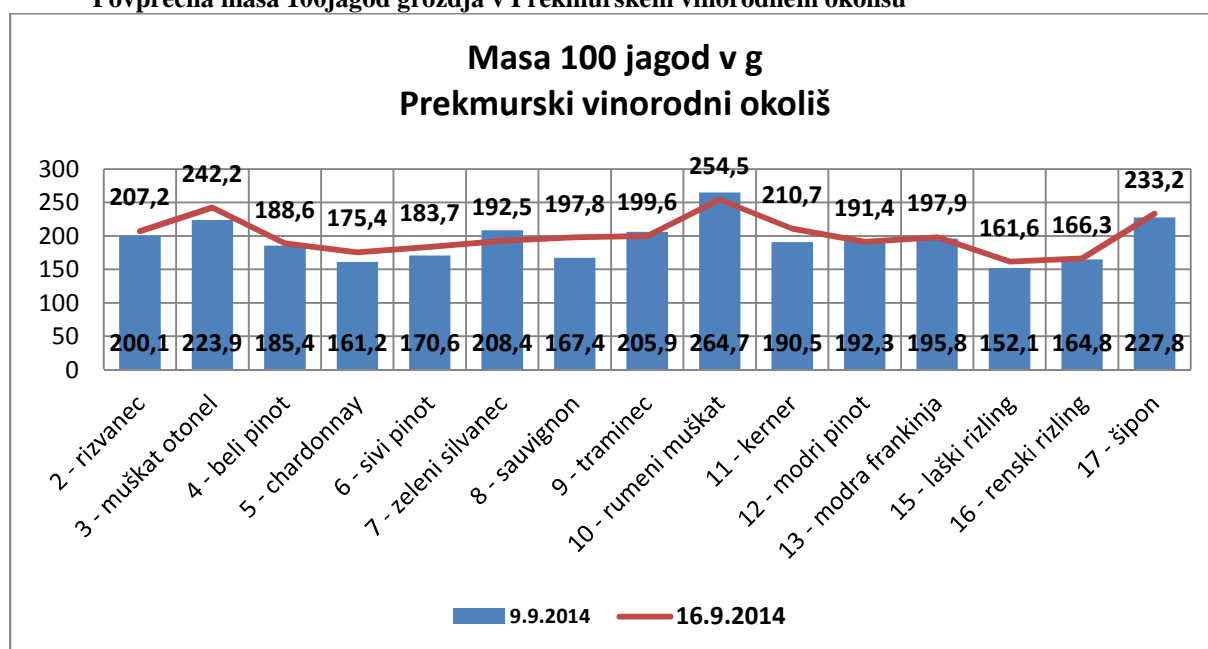


Datum: **16. september, 2014**

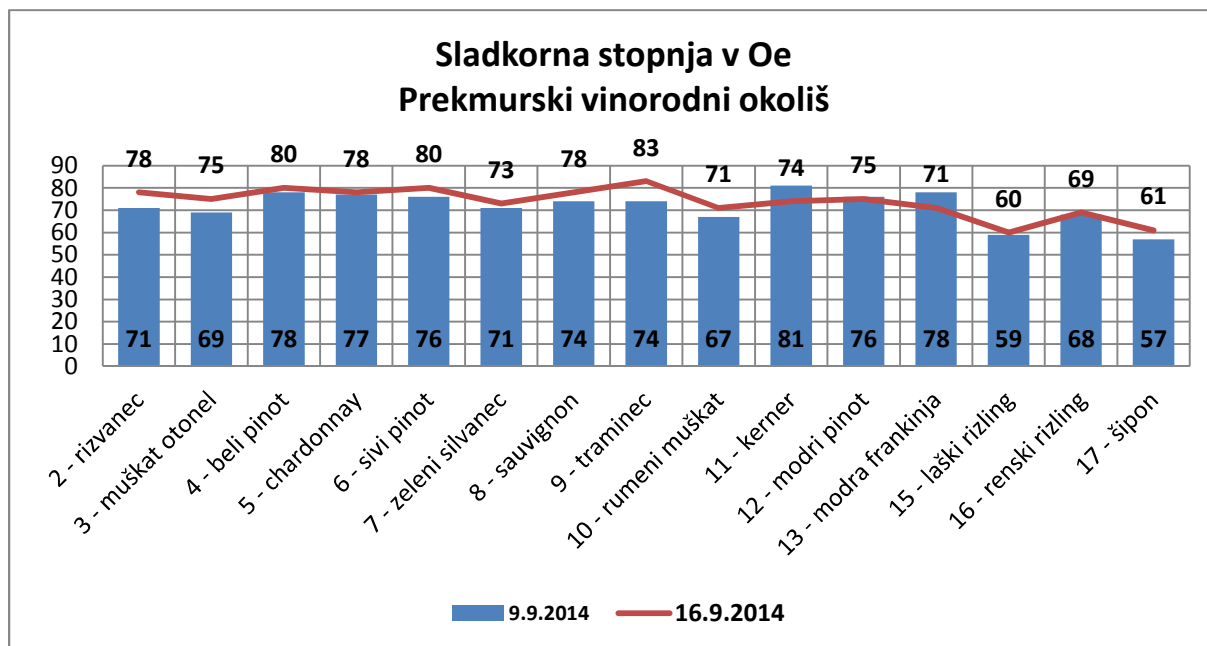
**F - Prekmurski vinorodni okoliš**

|                                     | sorta                  | masa(g) | Oe | pH   | kislina (g/l) | jabolčna kislina | vinska kislina | Faktor zrelosti po Benvegninu R |
|-------------------------------------|------------------------|---------|----|------|---------------|------------------|----------------|---------------------------------|
| <b>RANE SORTE</b>                   |                        |         |    |      |               |                  |                |                                 |
|                                     | 1 - ranina             |         |    |      |               |                  |                |                                 |
|                                     | 2 - rizvanec           | 207,2   | 78 | 3,39 | 6,07          | 0,21             | 0,79           | 129                             |
|                                     | 3 - muškati otonel     | 242,2   | 75 | 3,47 | 4,38          | 0,20             | 0,80           | 171                             |
| <b>SREDNJE POZNE SORTE</b>          |                        |         |    |      |               |                  |                |                                 |
|                                     | 4 - beli pinot         | 188,6   | 80 | 3,31 | 6,67          | 0,27             | 0,73           | 120                             |
|                                     | 5 - chardonnay         | 175,4   | 78 | 3,27 | 7,82          | 0,31             | 0,69           | 104                             |
|                                     | 6 - sivi pinot         | 183,7   | 80 | 3,39 | 7,86          | 0,37             | 0,63           | 102                             |
|                                     | 7 - zeleni silvanec    | 192,5   | 73 | 3,29 | 7,78          | 0,34             | 0,66           | 93                              |
|                                     | 8 - sauvignon          | 197,8   | 78 | 3,22 | 8,87          | 0,29             | 0,71           | 88                              |
|                                     | 9 - traminec           | 199,6   | 83 | 3,57 | 6,50          | 0,33             | 0,67           | 127                             |
|                                     | 10 - rumeni muškati    | 254,5   | 71 | 3,37 | 5,98          | 0,32             | 0,68           | 120                             |
|                                     | 11 - kerner            | 210,7   | 74 | 3,23 | 7,42          | 0,24             | 0,76           | 100                             |
|                                     | 12 - modri pinot       | 191,4   | 75 | 3,18 | 10,69         | 0,46             | 0,54           | 71                              |
|                                     | 13 - modra frankinja   | 197,9   | 71 | 3,16 | 9,90          | 0,35             | 0,65           | 72                              |
|                                     | 14 - zweigelt          |         |    |      |               |                  |                |                                 |
| <b>POZNE SORTE</b>                  |                        |         |    |      |               |                  |                |                                 |
|                                     | 15 - laški rizling     | 161,6   | 60 | 3,10 | 8,43          | 0,37             | 0,63           | 74                              |
|                                     | 16 - renski rizling    | 166,3   | 69 | 2,99 | 10,34         | 0,40             | 0,60           | 67                              |
|                                     | 17 - šipon             | 233,2   | 61 | 3,03 | 11,01         | 0,44             | 0,56           | 56                              |
|                                     | <b>rane sorte</b>      | 218,9   | 77 | 3,42 | 5,51          | 0,21             | 0,80           | 143                             |
|                                     | <b>sr. pozne sorte</b> | 197,1   | 77 | 3,29 | 7,93          | 0,33             | 0,67           | 100                             |
|                                     | <b>pozne sorte</b>     | 177,8   | 64 | 3,04 | 9,71          | 0,40             | 0,60           | 68                              |
|                                     | <b>vse sorte</b>       | 193,5   | 73 | 3,23 | 8,22          | 0,33             | 0,67           | 105                             |
| <b>R&gt;100 ZELO DOBRA KAKOVOST</b> |                        |         |    |      |               |                  |                |                                 |
| <b>R=70 do 100 DOBRE KAKOVOSTI</b>  |                        |         |    |      |               |                  |                |                                 |
| <b>R&lt;70 SLABE KAKOVOSTI</b>      |                        |         |    |      |               |                  |                |                                 |

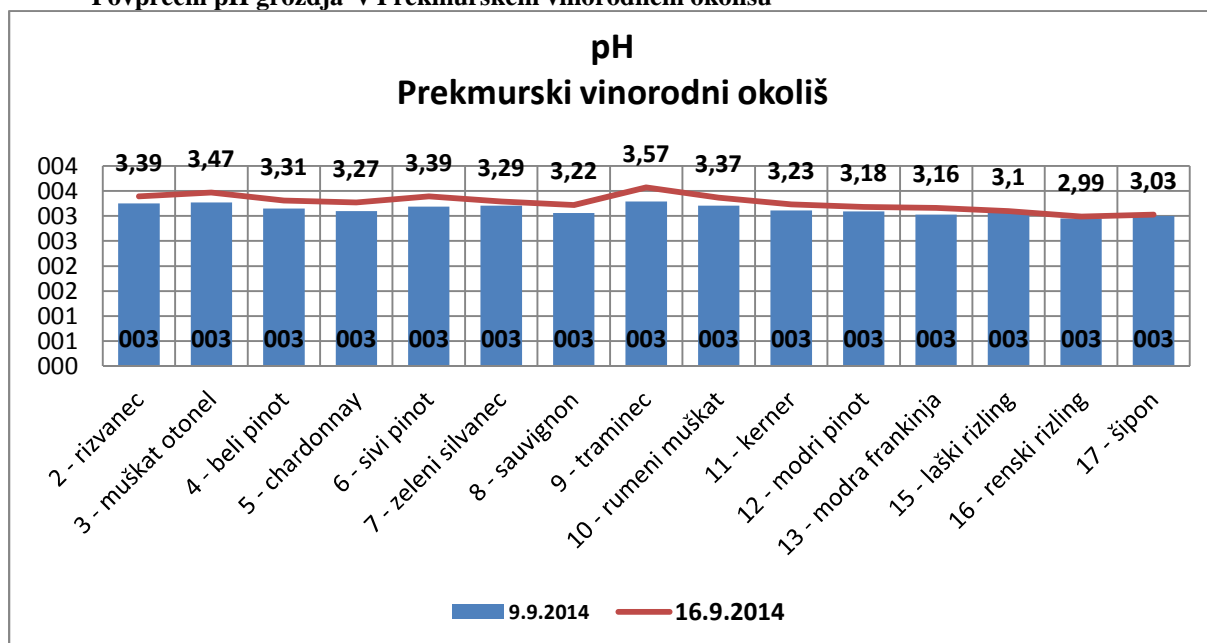
**Graf 1: Spremljanje dozorevanja grozdja letnika 2014:  
Povprečna masa 100 jagod grozdja v Prekmurskem vinorodnem okolišu**



**Graf 2: Spremljanje dozorevanja grozdja letnika 2014:  
Povprečna sladkorna stopnja grozdja v Prekmurskem vinorodnem okolišu**



**Graf 3: Spremljanje dozorevanja grozdja letnika 2014:  
Povprečni pH grozdja v Prekmurskem vinorodnem okolišu**



**Graf 4: Spremljanje dozorevanja grozdja letnika 2014:  
Povprečne skupne kisline grozdja v Prekmurskem vinorodnem okolišu**

