

## Rezultati meritev spremljanja dozorevanja grozdja letnika 2014

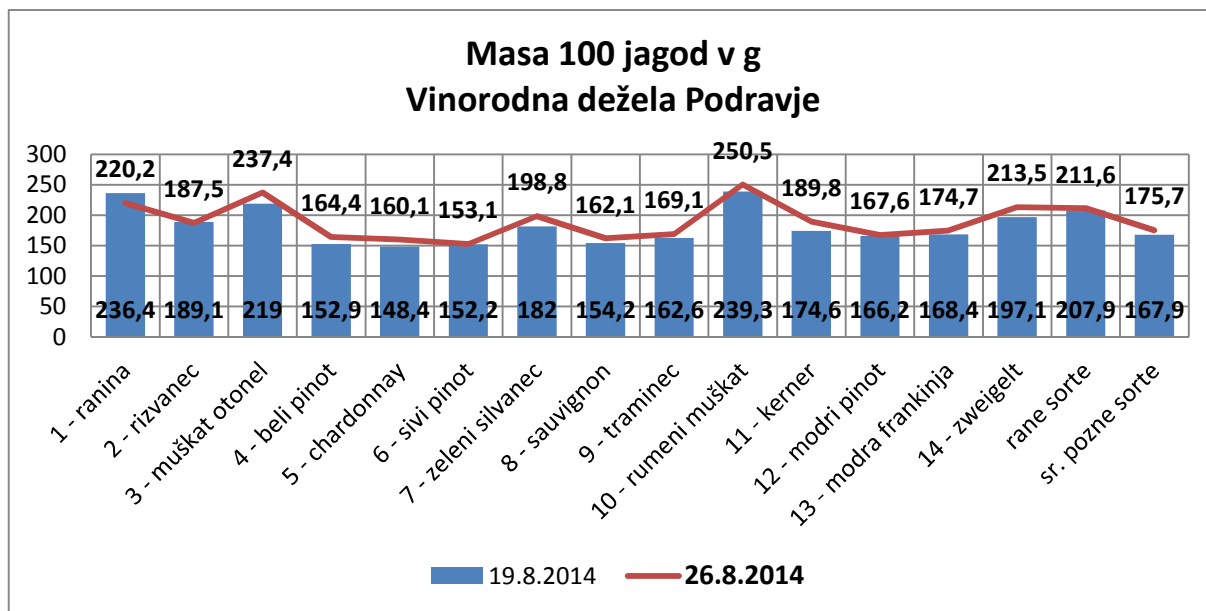
2. september 2014 smo opravili 3. vzorčenje grozdja za izvajanje strokovne naloge v rastlinski proizvodnji -Dozorevanje grozdja zaradi določanja roka trgatve letnika 2014.

**Opozorilo: Trgatev za posamezno sorto vinske trte v posameznem vinorodnem okolišu ni dovoljena če grozdje ob trgatvi ne doseže najmanj 64 Oe.**

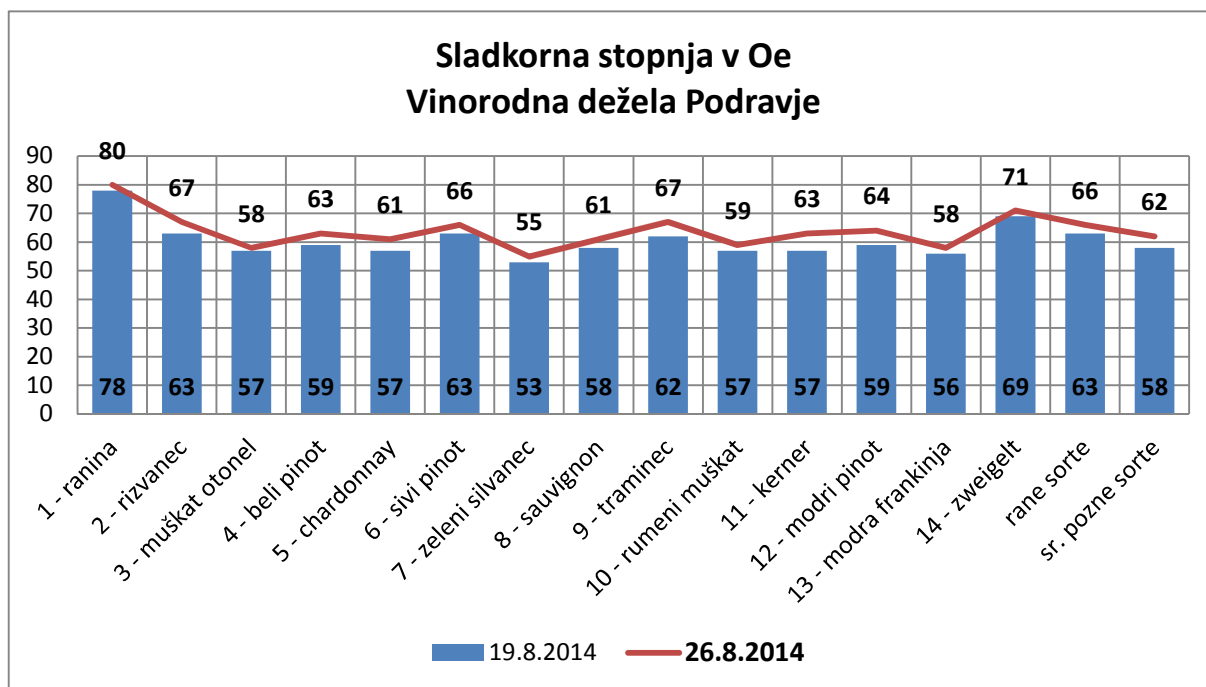
**Tabela1: Povprečni rezultati meritev spremljanja dozorevanja grozdja letnika 2014- rane sorte, srednje pozne in pozne sorte v vinorodni deželi Podravje (2. september 2014)**

	sorta	masa(g) 100 jagod	Oe	pH	kislina (g/l)
1	RANINA	236,2	80	3,32	6,36
2	RIZVANEČ	208,8	67	3,21	8,00
3	MUŠKAT OTONEL	245,3	61	3,23	6,90
4	BELI PINOT	168,7	70	3,07	10,39
5	CHARDONNAY	165,1	69	3,05	11,73
6	SIVI PINOT	155,7	72	3,12	9,86
7	ZELENI SILVANEČ	199,8	64	3,08	10,95
8	SAUVIGNON	169,3	67	3,00	13,10
9	TRAMINEČ	177,7	72	3,19	9,20
10	RUMENI MUŠKAT	269,2	64	3,15	8,68
11	KERNER	198,5	69	3,02	10,70
12	MODRI PINOT	179,6	70	3,08	11,91
13	MODRA FRANKINJA	189,7	67	3,06	11,69
14	ZWEIGELT	219,3	80	3,24	8,80
15	LAŠKI RIZLING	142,7	54	2,99	12,45
16	RENSKI RIZLING	153,6	61	2,92	16,03
17	ŠIPON	254,2	51	2,95	15,80
18	ŽAMETOVKA	239,8	47	2,93	16,68
POVPREČJE					
	rane sorte	225,3	68	3,24	7,14
	sr. pozne sorte	184,9	68	3,08	10,99
	Pozne sorte	175,0	56	2,95	14,77
		185,3	65	3,05	11,76

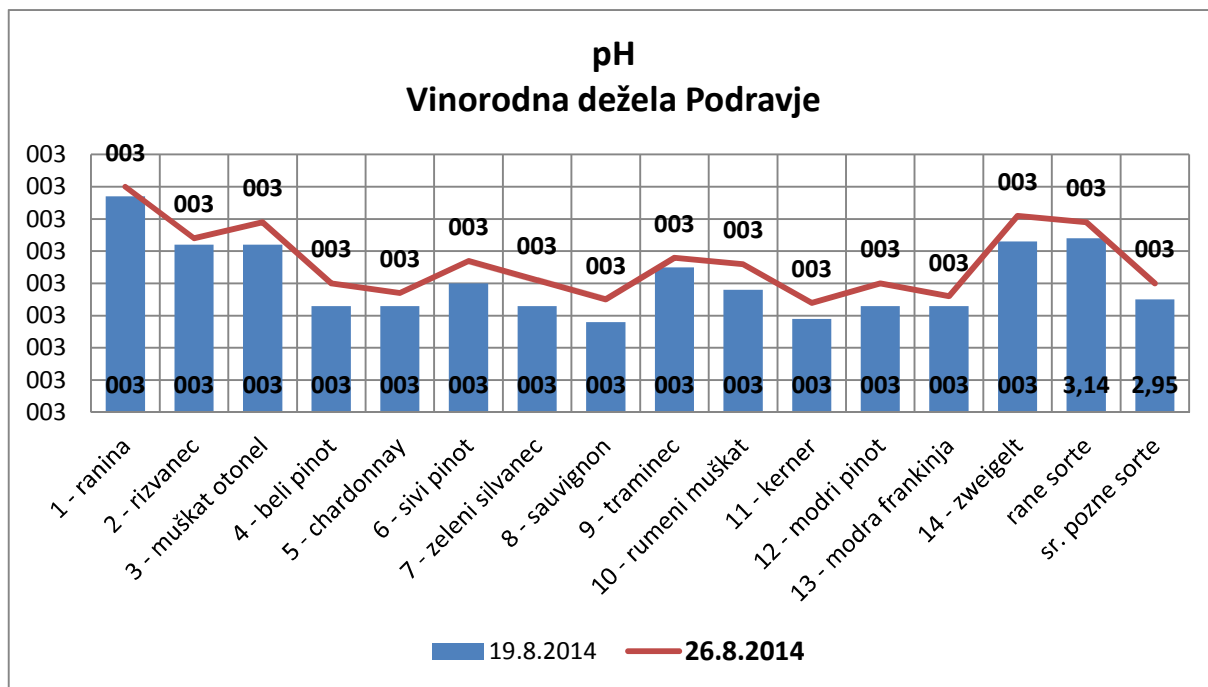
Graf 1: Povprečna masa 100 jagod grozdja v vinorodni deželi Podravje



Graf 2: Povprečna sladkorna stopnja grozdja v Oe v vinorodni deželi Podravje



Graf 3: Povprečni pH grozdja v vinorodni deželi Podravje



Graf 4: Povprečna skupna kislina grozdja v g/l v vinorodni deželi Podravje

