

## Rezultati meritev spremljanja dozorevanja grozdja letnika 2014

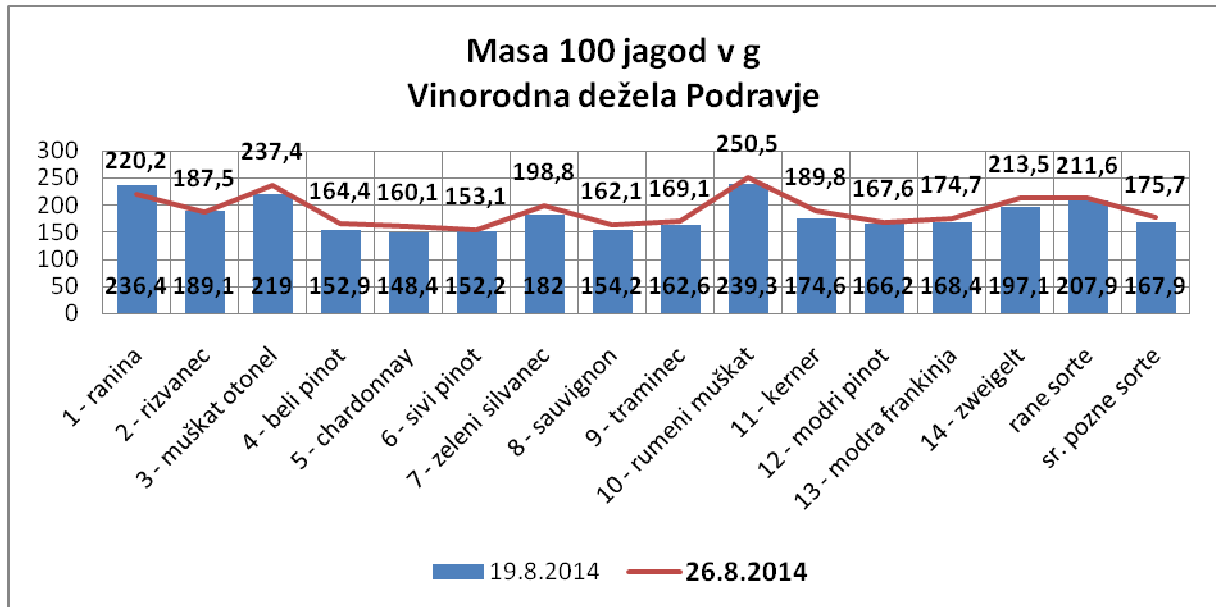
26. avgusta 2014 smo opravili 2. vzorčenje grozdja za izvajanje strokovne naloge v rastlinski proizvodnji -Dozorevanje grozdja zaradi določanja roka trgatve letnika 2014.

**Opozorilo: Trgatev za posamezno sorto vinske trte v posameznem vinorodnem okolišu ni dovoljena če grozdje ob trgatvi ne doseže najmanj 64 Oe.**

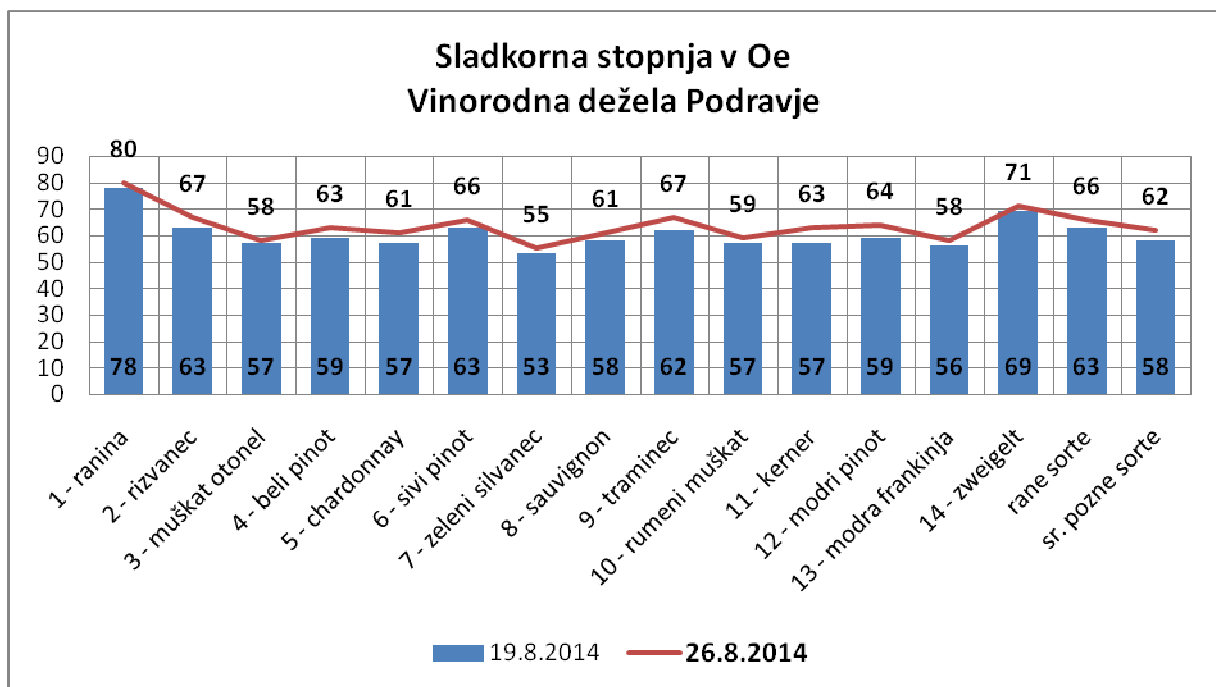
**Tabela1: Povprečni rezultati meritev spremljanja dozorevanja grozdja letnika 2014- rane sorte, srednje pozne in pozne sorte v vinorodni deželi Podravje (26.08.2014)**

	sorta	masa(g) 100 jagod	Oe	pH	kislina (g/l)
1	RANINA	220,2	80	3,30	7,10
2	RIZVANEČ	188,0	66	3,14	8,82
3	MUŠKAT OTONEL	232,3	59	3,19	8,03
4	BELI PINOT	165,4	64	3,01	12,84
5	CHARDONNAY	158,2	63	2,99	14,19
6	SIVI PINOT	154,0	66	3,07	11,60
7	ZELENI SILVANEČ	197,9	56	3,02	13,35
8	SAUVIGNON	163,3	62	2,95	15,74
9	TRAMINEČ	170,5	67	3,09	11,04
10	RUMENI MUŠKAT	249,7	59	3,07	10,86
11	KERNER	189,6	64	2,96	12,17
12	MODRI PINOT	169,4	64	3,00	13,99
13	MODRA FRANKINJA	179,9	60	3,00	13,32
14	ZWEIGELT	213,5	71	3,21	9,20
15	LAŠKI RIZLING	135,7	46	2,92	16,22
16	RENSKI RIZLING	142,3	52	2,86	19,36
17	ŠIPON	228,5	46	2,91	17,86
18	ŽAMETOVKA	199,3	48	2,87	19,23
<b>POVPREČJE</b>					
	<b>rane sorte</b>	<b>210,0</b>	<b>65</b>	<b>3,18</b>	<b>8,25</b>
	<b>sr. pozne sorte</b>	<b>177,4</b>	<b>62</b>	<b>3,02</b>	<b>13,16</b>
	<b>Pozne sorte</b>	<b>160,0</b>	<b>48</b>	<b>2,89</b>	<b>17,93</b>

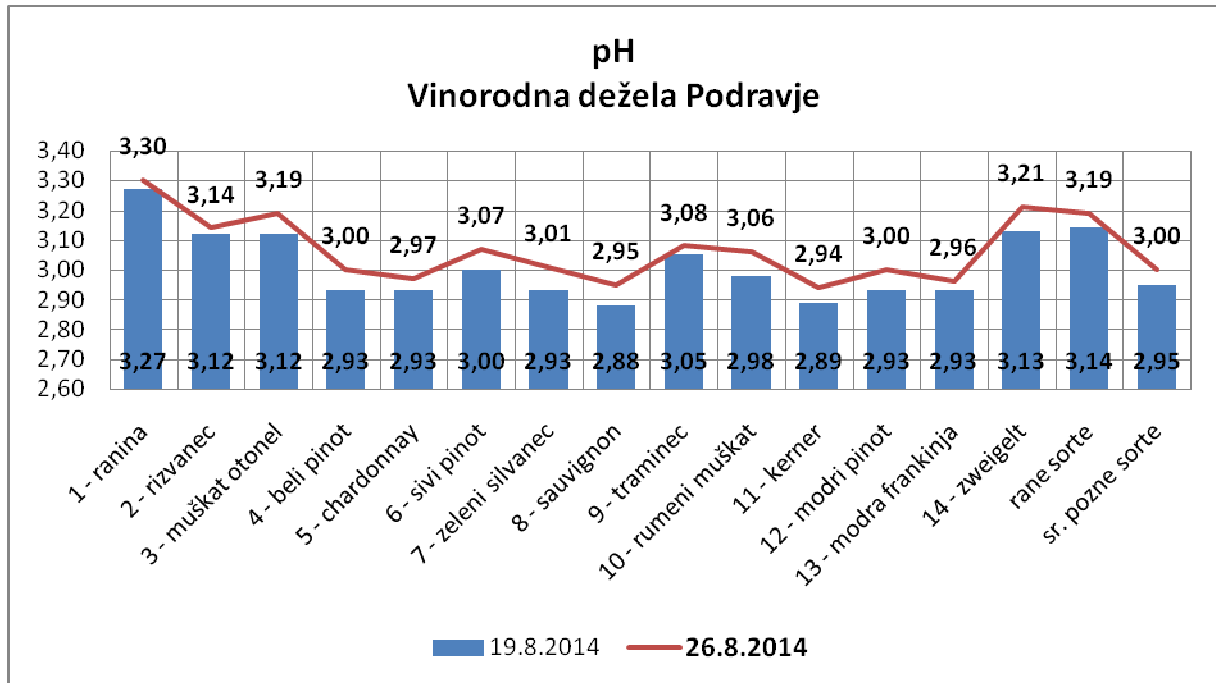
Graf 1: Povprečna masa 100 jagod grozdja v vinorodni deželi Podravje



Graf 2: Povprečna sladkorna stopnja grozdja v Oe v vinorodni deželi Podravje



Graf 3: Povprečni pH grozdja v vinorodni deželi Podravje



Graf 4: Povprečna skupna kislina grozdja v g/l v vinorodni deželi Podravje

